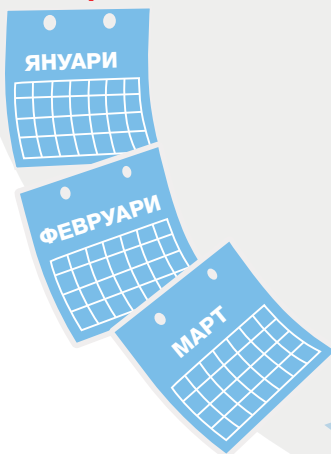


**НЕ ПОЗВОЛЯВАЙ НА БОЛКАТА В ГЪРБА ДА ТЕ ЗАКОТВИ!**

**ЧЕСТО ИМА ЗАБАВЯНЕ В ДИАГНОСТИЦИРАНЕТО НА ПРИЧИНИТЕ ЗА ВЪЗПАЛИТЕЛНАТА БОЛКА В ГЪРБА**

Хронична болка в гърба е такава болка, която продължава повече от **3 месеца**



Приблизително **1 на всеки 5-ма** души живее с хронична болка в гърба

В повечето случаи при европейците болката в гърба е с механичен характер, но за **около 3%** от хората тя е причинена от **възпалителна реакция**



При някои хора хроничната болка в гърба е причинена от **възпаление**, като болката може да се появи рано – най-често **преди навършване на 40 години**

**40**

В някои случаи правилното диагностициране на причината за възпалителната болка в гърба може да отнеме до **10 години**

**10**



**НЕ ОБРЪЩАЙ ГРЪБ**

[www.zabolkata.info](http://www.zabolkata.info)

Определени заболявания, които причиняват възпалителна болка в гърба, се отразяват върху:

**1 на 3-ма,** които страдат от заболяване, причиняващо възпалителна болка в гърба, прекъсват работата по здравословни причини

ПОДВИЖНОСТТА СПОСОБНОСТТА ДА СЕ УПРАВЛЯВА АВТОМОБИЛ  
СОЦИАЛНИЯ ЖИВОТ СПОСОБНОСТТА ДА СЕ СЪНЯ  
ПОВДИГАТ ПРЕДМЕТИ



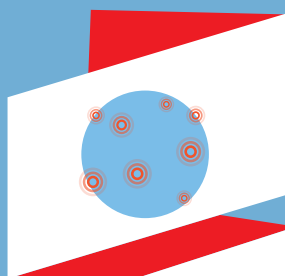
abbvie



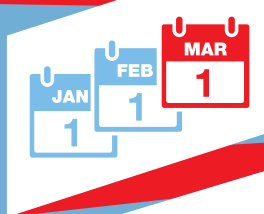
Асоциация за Развитие на Медицинската Общност

# ВЪЗПАЛИТЕЛНАТА БОЛКА В ГЪРБА- КЛЮЧОВИ ФАКТИ

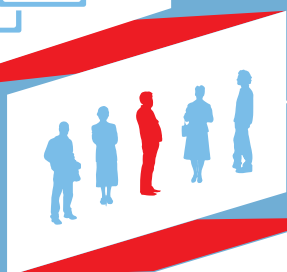
НЕ  
ОБРЪЩАЙ  
ГРЪБ  
[www.zabolkata.info](http://www.zabolkata.info)



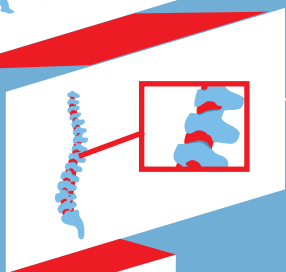
**Световната здравна организация** потвърждава, че болката в долната част на гърба е сред най-разпространените здравословни проблеми в световен мащаб.



Когато болката в гърба продължава повече от **3 месеца**, тя се счита за хронично състояние.



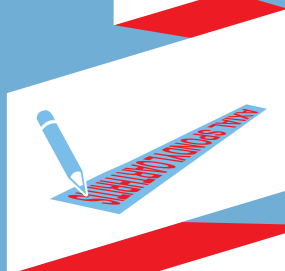
Близо **1 на всеки 5-ма** души живее с хронична болка в долната част на гърба в продължение на повече от 3 месеца.



В повечето случаи болката в гърба е с механичен характер, но при около **3% от хората** тя е причинена от възпаление.

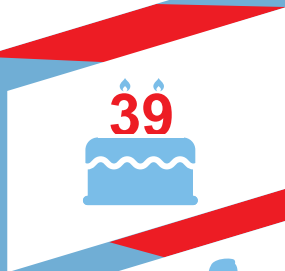


Понякога правилното диагностициране на причината за възпалителната болка в гърба може да отнеме **до 10 години**.

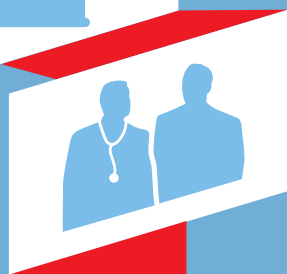


Възпалителната болка в гърба може да е проява на редица различни заболявания.

Аксиален спондилоартрит (болест на Бехтерев), псориазичен артрит, реактивен артрит и ентеропатичен артрит са някои от тези заболявания.



За първи път симптомите на възпалителната болка в гърба обикновено се появяват преди навършване на 40 години.



Хора, страдащи от болка в гърба в продължение на **повече от 3 месеца**, трябва да се обърнат към своя лекар, за да се установи причината и какво може да се направи.